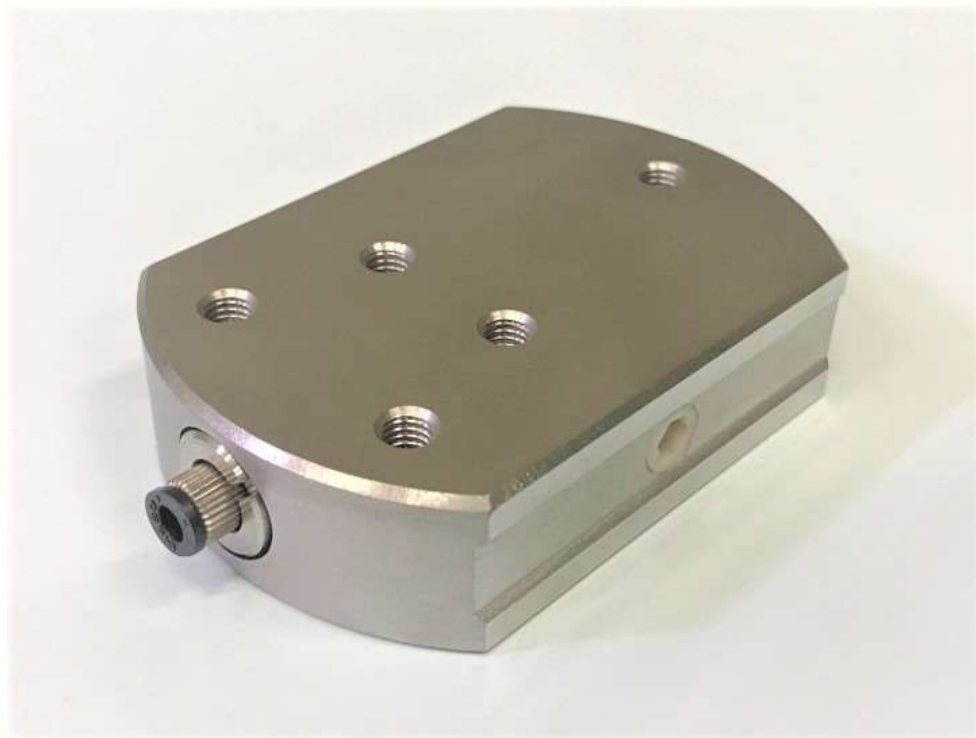


# Air-fix 22B1



# Air-fix 22B1



三次元測定機や石定盤上のワークをスーツと動かし、ピタッと固定する生産性を高める『時短治具』です

# AIR-FIXとは？

三次元測定機や石定盤上でワークを任意の位置で固定できる真空吸着式固定治具です。定盤の材質に依存しません。

## 特徴

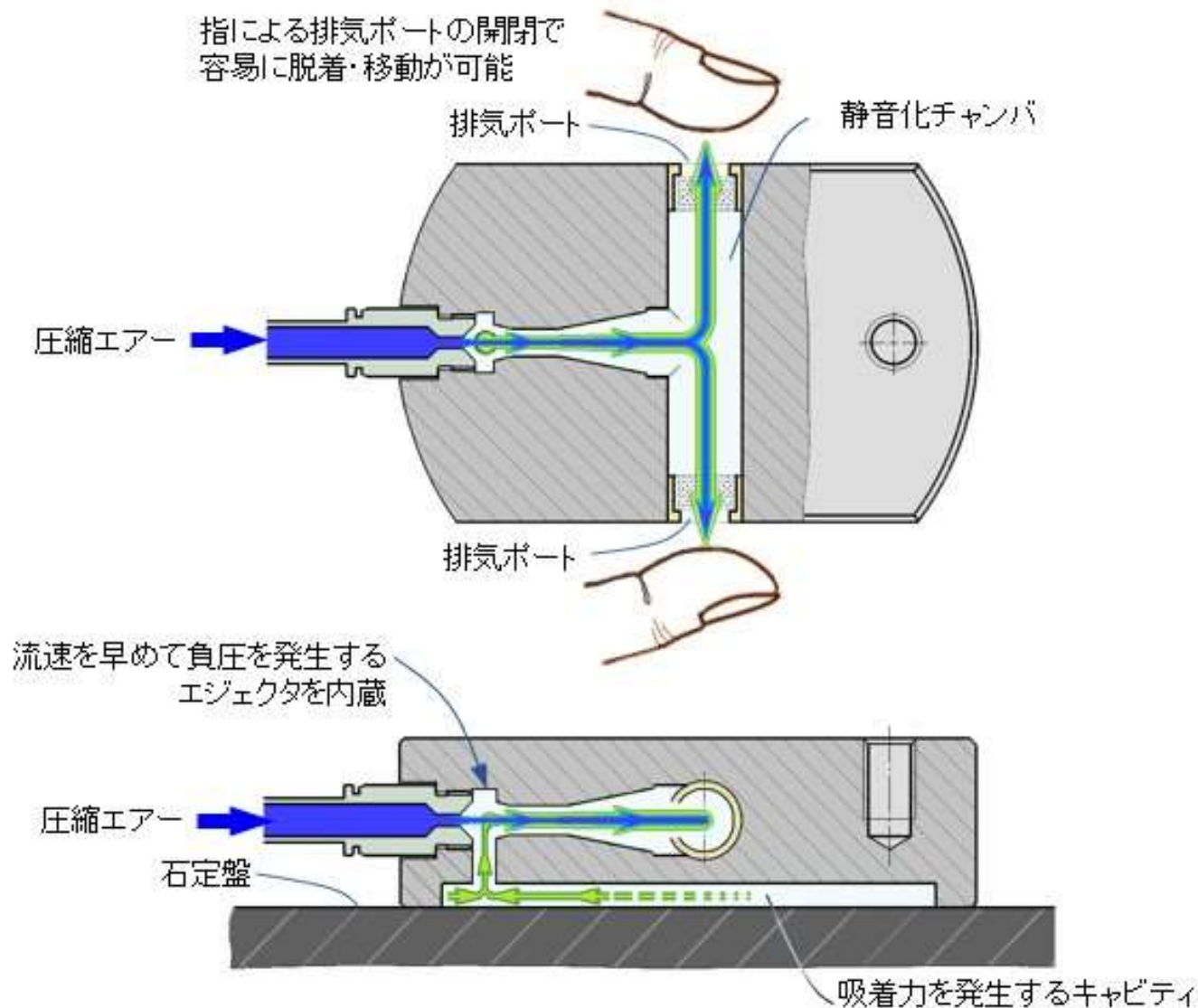
石の定盤にも適用が可能： 真空吸着式のため定盤の材質を選ばない

固定／開放が自在： 排気ポートを押さえれば簡単に吸着／開放

真空ポンプ不要： 工場内のコンプレッサからのエアを使用



## 吸着原理



コンプレッサーからの圧縮エアを内蔵エジェクタに流し込むと底面のキャビティ内の空気をその流れに巻き込み排出し真空状態をつくり定盤に吸着します。



## ◆仕様

- 大きさ H21mm × W58mm × D91mm / 重量 約630g
- 支柱取付用ネジ穴サイズ M6 × P1.0
- エアー消費流量 8 L/min (標準状態において)
- 吸着保持力 200 N(20.4 kgf) (垂直方向) 65 N(6.6 kgf) (スプリングプレート先端)
- 静音性(動作音) 50dB 動作音の目安は50dBで静かな事務所程度

## ◆供給エアー

- 0.4MPa~0.6MPaの清浄エアー
- 配管径 Φ4mm(レギュレーターを使用すれば、Φ6mm以上から変換可)

(参考) 供給エアー圧により流量は変わります  
0.4MPa・・・8.0L/min

## ◆保証

- 保証期間は1年間

3連マニホールド(別売り)

最大3個のAir-fixへのエア供給が可能



6連マニホールド(別売り)

最大6個のAir-fixへのエア供給が可能



配管セット(別売り)

コンプレッサと直ぐ接続して使えるためのセット(全長約3m)

ウレタンチューブ、ハンドバルブ、  
レギュレーター、チューブフィッティング(PT1/4)、  
カップラ(20PF)



クランピングツール拡張セット(別売り)

ワークを固定するための小部品

ロケーションピン、クランピングエレメント(ストレートピン、スプリングクリップ)等